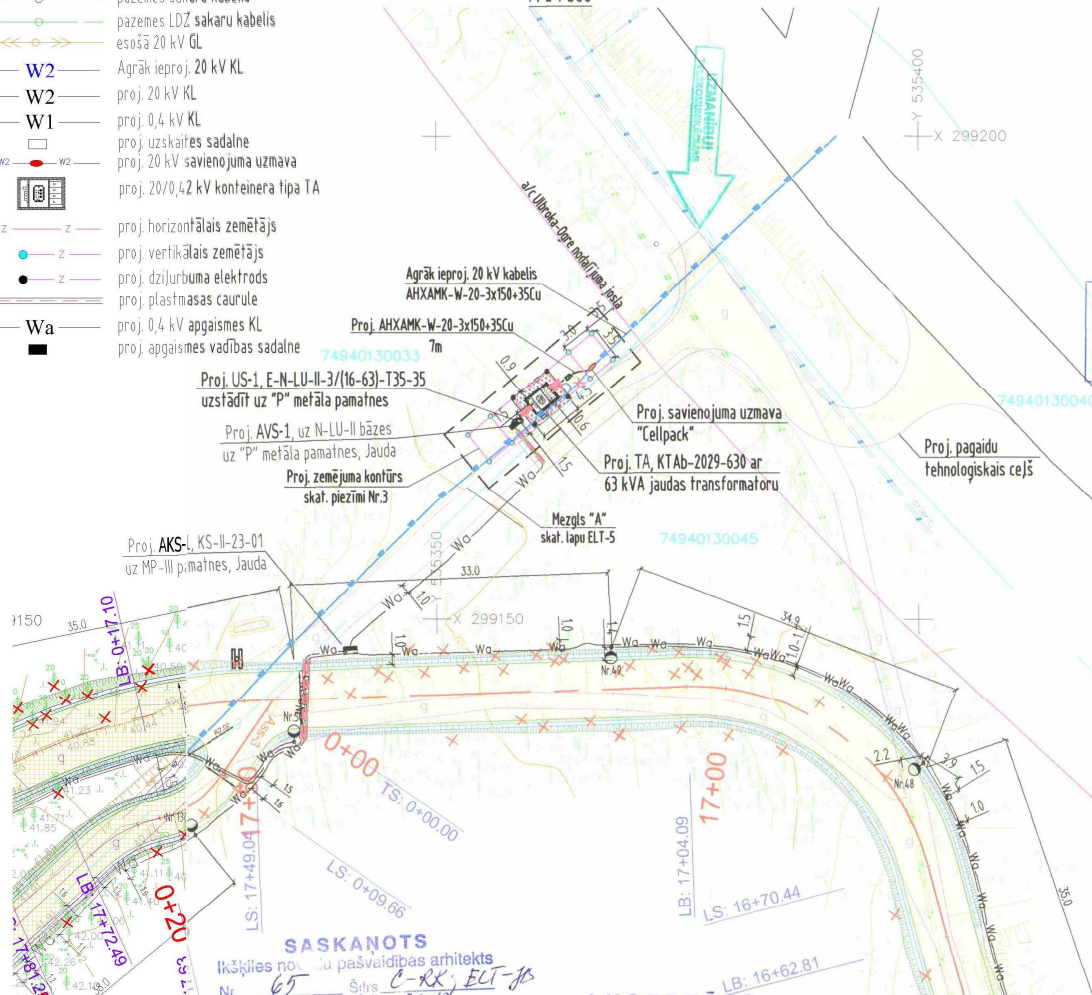


# NOSACĪTIE APZĪMĒJUMI

- pazemes sakaru kabelis
- pazemes LDZ sakaru kabelis
- esošā 20 kV GL
- W2— Agrāk ieproj. 20 kV KL
- W2— proj. 20 kV KL
- W1— proj. 0,4 kV KL
- proj. uzskaites sadalne
- W2— proj. 20 kV savienojuma uzmava
- proj. 20/0,42 kV konteina tipa TA
- Z— proj. horizontālais zemētājs
- Z— proj. vertikālais zemētājs
- proj. dziļurbuma elektrods
- proj. plastmasas caurule
- Wa— proj. 0,4 kV apgaismes KL
- proj. apgaismes vadības sadalne

## 20/0,42 kV ELEKTROAPGĀDES TRASES PLĀNS

M 1 : 500



SASKANOTS

Ikskiles novada pašvaldības arhitekts  
Nr. 65  
Datums 27.04.2012.  
Paraksts

AKCEPTĒTS

Ikskiles novada pašvaldības būvvaldes  
sēdē Nr. 14  
lēmums Nr. 2. p. 2.  
2012. g. 27. aprīlis

Ikskiles novada pašvaldības  
būvvaldes vadītāja  
Anda Kauliņa



SIA "GALILEJS"

Ogre, Rīgas iela 13  
Tālr. 650 44626  
www.galilejs.lv  
izpildītājs E.Ozols  
mērnieks J.Freimanis  
sertifikāta Nr. AC00000004

Pasūtītājs: Elektrotrase Zīlo Kalnu dabas parkā  
Tīnūzu pagasts Ikskiles novads  
Pasūtītājs: SIA "BaltSurvey"  
Darba registrācijas numurs 36/12  
Inženier-topogrāfiskais plāns ar pazemes komunikācijām  
Mērogs: 1:500  
Lapas 1  
Lapa 1

## SAKANOJUMI UN AKCEPTĒŠANAS SPIEDOGI

Akciju sabiedrības "Latvijas Gāze"  
Ogres iecirkņa  
APKALPOŠANĀ  
PAZEMES GĀZESVADU NAV

A/s "Latvijas Gāze"  
Ogres iecirkņa  
vadošais inženieris  
FJODORS LUKAŠENOKS  
28.02.2012.

SASKANOTS  
OGRES NOVADA PAŠVALDĪBAS AGENTŪRA "MĀLKALE"  
TEHNISKĀS PLĀNOŠANAS NODAļAS VADĪTĀJA  
VALENTINA SVIKKALNE  
DATUMS 01.03.2012.  
PARAKSTS

(Jurijs Reneslācis)

Tehnisko noteikumu  
prasības ievērotas  
AS "Sadales tīkls"  
Centrālais reģions  
Atbilstības daļas elektronizētiere  
Tatjana Gudževica

AS "Sadales tīkls"  
Centrālais reģions  
Elektrotīklu novietojums  
SASKANOTS:  
21.02.2012.

AS "Sadales tīkls"  
Centrālais reģions  
Atbilstības daļas  
veicamais meistars  
Tatjana Malchotko

AS "Sadales tīkls"  
Centrālais reģions  
Ogres nodaļas meistars  
Girts Perkevis  
21.02.2012.

SASKANOTS lattelecom  
ar SIA Lattelecom  
Nr. 376-2/50/191  
2012.g. 02.03.63  
SASKANOJUMA NOTEIKUMI

1. Trīs dienas pirms darbu sākuma ierasties

un kopā ar SIA Lattelecom darbinieku veikt  
izmaiņas apakšzemes sakaru būvēs, veicamo darbu joslas.

2. Diena pirms darbu sākuma izsaukt pa tālruni

Nr. 266133892  
SIA Lattelecom darbinieku uz veicamo darbu vietu.

lattelecom  
Alfrēds Valeinis  
SIA Lattelecom  
Reģionālā biznesa attīstības daļa  
Tīklu informācijas un tīklu attīstības nodaļa  
Līniju uzraudzības inspektors

## Tehniskie norādījumi:

Projekts izstrādāts pamatojoties uz AS "Sadales tīkls" elektroietīstības ierīkošanas Tehniskiem noteikumiem (projektēšanas uzdevums) Nr. 115462119, izd. 09.01.2012.g.

Projekta paredzēts:

- Projekta izbūve veicama pēc tehniskā projekta darba rasējumiem un AS "Sadales tīkls" tehnisko noteikumu dotā darba uzdevuma;
- Kompakto transformatoru apakšstaciju KTAb-2029-630 ar 63 kVA jaudas transformatoru uzstādīt pēc planotajām zemes virskārtas augstuma atzīmēm;
- Transformatora apakšstacijai uzstādīt zemējuma kontūru sastāvošu no horizontālā zemētāja cinkota plakandzelzs 40x4mm un 8 vertikālajiem zemējuma elektrodiem L=3m Ø20mm un 4 dziļurbuma elektrodiem L=12m Ø40mm. Zemējuma izpildes prefestībai jebkurā gadalaikā jābūt 0.8 omi. Zemējuma kontūram montāžas laikā veikt starpmērījumus. Nepieciešamības gadījumā zemējuma elektrodu skaitu palielināt vai samazināt;
- Esošajai līnijai A-36 veikta rekonstrukcija no GVL uz 20 kV KL ar AHXAMK-W-20-3x150+35Cu markas kabeli;
- Pārgriezt agrāk ieproj. 20 kV kabeli, tā vienu galu pieslēgt slēgiekārtai, otru nepieciešamības gadījumā caur 20 kV uzmavu pagarināt tā, lai varētu pieslēgt pie 20 kV slēgiekārtas. Kabelu galus apstrādāt ar nedegošu krāsu pirms pievienot slēgiekārtai;
- No TA līdz proj. uzskaites sadalnei US-1, E-N-LU-II-3/(16-63)-T35-35 noguldīt 0,4 kV kabeli AXP - 4x35 mm<sup>2</sup>;
- Proj. uzskaites sadalni ierīkot atbilstoši LEK 123 punkta 3.2 prasībām, publiski pieejamā vietā;
- Proj. kabelus guldīt zemes tranšējā 0,7m dziļumā no plānotās zemes virskārtas, zem braucamo ceļu zonas-1.0 m dziļumā, liekot kabelus aizsargcaurulēs "Evopipes" Ø110 un Ø125 mm.
- Kabeli guldīt vismaz 2 m no koku stumbriem, ja nē tad parakties zem koku saknēm, kabeli liekot aizsargcaurulē;

Visus darbus izpildīt saskaņā ar "Noteikumi par ārējo inženierkomunikāciju izvietojumu pilsētās, ciemos un lauku teritorijās" un citiem pastāvošiem normatīviem.

Projektējamās el. apgādes KL trases garums 8 m.

## SITUĀCIJAS PLĀNS



Objekta atrašanās vieta

KODS				IZMAINĀS		IZPILDĪJA		DATUMS	
PASŪTĪTĀJS				OBJEKTS		STADIJA		MARKA	
SIA "A Vide"				Slēpošanas trases jaunbūve "Ogres zilie kalni", Ogrē, Ogres novadā		TP		ELT	
PASŪTĪTĀJA Nr.				E - 7/12		MĒROGS		LAPA	
						1 : 500		ELT-2	
				RASEJUMA NOSAUKUMS		<b>ELEKTROPM</b> Reg. Nr. 40003965223 Preses iela 2, Ogre, LV-5001 tālr. 65020981, faks. 65020977			
Proj. daļas v-j				A. Auziņš 02.12.					
Izstrādāja				G. Lejkriste 02.12.					
				FAILA Nr.					
PROJEKTA DOKUMENTĀCIJA NAV IZMANTOJAMA CITU OBJEKTU PROJEKTĒŠANAI UN CELTNIECĪBAI BEZ SAKĀRĶOŠANAS AR SIA "ELEKTRO PM"									

Šī būvprojekta elektroapgādes daļas  
risinājumi atbilst Latvijas būvnormatīviem,  
kā arī citu normatīvo aktu prasībām

Būvprojekta daļas vadītājs  
Arnis Auziņš  
(vārds un uzvārds)  
Nr. 70-2353  
(sertifikāta Nr.)  
(paraksts)

14.02.2012.g.  
(datums)